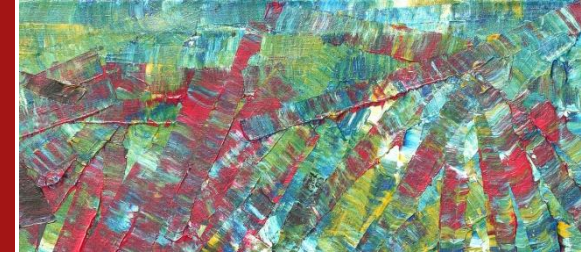




## « *Je souffre de psychose, est-ce dangereux?* »

Dre Sophie L'Heureux  
Membre du CE de l'AQPPEP  
Psychiatre, Québec  
Clinique Notre-Dame des Victoires (IUSMQ) et  
CHAUQ Enfant-Jésus

# « Je souffre de psychose, est-ce dangereux? »»



## ► Les médias, les films...

- L'accent est mis sur le diagnostic
  - Diagnostic considéré comme un état chronique
  - Peu d'attention à la comorbidité

➤ On ne voit que ce qui saute aux yeux...

# « Je souffre de psychose, est-ce dangereux? »



- ▶ Qu'est-ce que le danger?
  - Risque pour la sécurité d'autrui
    - Gestes agressifs
  
  - Risque pour sa propre sécurité
    - Suicide

# Le risque suicidaire: Pourquoi?



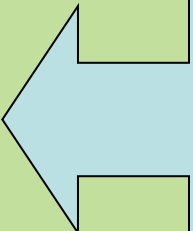
- ▶ Risque de suicide:
  - 50% idées suicidaires
  - 10-30% tentative de suicide
  - 5% suicide complété
  
- ▶ Principal facteur:
  - Désespoir

# Le risque suicidaire: Pourquoi?

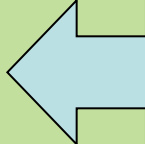


## ► Facteurs généraux de risque de suicide:

- Antécédent de geste suicidaire
- Dépression
- Homme
- Vivre seul, faible réseau social
- Toxicomanie
- Impulsivité



Facteurs de  
risque dans  
la dépression



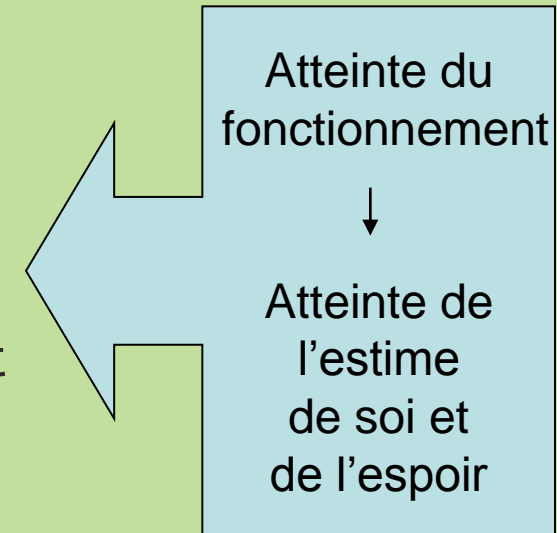
Facteurs  
de risque  
de passage  
à l'acte

# Le risque suicidaire: Pourquoi?



## ► Facteurs de risque de suicide chez les personnes atteintes de psychose:

- Longue durée de psychose non traitée
- Niveau avancé d'éducation
- Niveau antérieur élevé de fonctionnement



# Le risque suicidaire: Pourquoi?

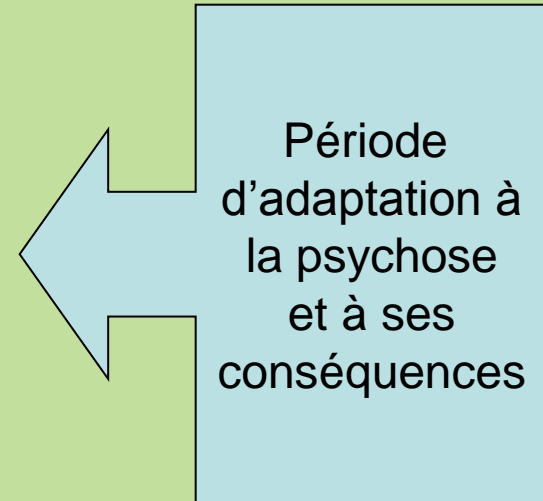


- ▶ Facteurs de risque de suicide chez les personnes atteintes de psychose (*suite*):
  - Haut niveau de conscience de la maladie (autocritique)
    - Surtout au début de la maladie
    - Surtout si associé à un haut niveau de stigmatisation

# Le risque suicidaire: Pourquoi?



- Période à risque de suicide chez les personnes atteintes de psychose:
- Début de la maladie
  - Changement dans le cours de la maladie
  - Période d'amélioration après une rechute
  - Hospitalisation récente





# Le risque suicidaire: Pourquoi?



- ▶ Autres facteurs pouvant contribuer:
  - Liés aux symptômes de la maladie psychotique:
    - Expérience psychotique traumatique
    - Caractéristiques émotionnelles des voix ou du délire, causant de la détresse
    - Hallucinations auditives commandant le suicide
    - Autre trouble comorbide (ex. trouble obsessionnel-compulsif)
    - Pertes conséquentes (emploi, réseau social)

# Le risque suicidaire: Pourquoi?



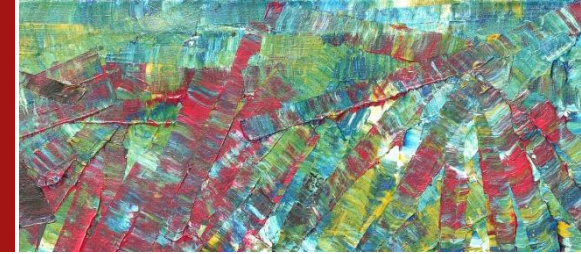
- ▶ Autres facteurs pouvant contribuer (*suite*) :
  - Liés à l'adaptation à la maladie:
    - Peur de perte de contrôle sur ses capacités mentales
    - Atteinte de l'estime de soi
    - Perception d'un fardeau de stress
    - Perception d'incurabilité
    - Perception d'absence de source d'aide

# Le risque suicidaire: Pourquoi?



- ▶ Autres facteurs pouvant contribuer (*suite*) :
  - Liés aux traitement:
    - Prise irrégulière de la médication
    - Effets secondaires de la médication
    - Expérience de traitement traumatique

# Le risque suicidaire: Pourquoi?



- ▶ Pourquoi le risque suicidaire passe inaperçu ?
  - Degré de risque non reconnu:
    - Souffrance peu perçue chez la personne atteinte
    - Dépression difficile à diagnostiquer
  - Réticences de la personne atteinte à en parler
    - À cause des symptômes de sa maladie: méfiance, isolement
    - Crainte d'une hospitalisation
    - Lien thérapeutique non encore solide en début de suivi

# Le risque d'agressivité: Pourquoi?



- ▶ Dangersité hétéroagressive:
  - Peu ↑ par rapport à la population générale
    - Sauf si facteurs de risque

# Le risque d'agressivité: Pourquoi?



## ► Facteurs de risque généraux de violence:

- Histoire de perte de contrôle ou de violence
- Colère, hostilité, ressentiment chronique
- Mépris envers l'autorité
- Manque de compassion
- Vision de soi comme une victime

# Le risque d'agressivité: Pourquoi?



- ▶ Autres facteurs de risque généraux de violence:
  - Victime de violence ou de négligence à l'enfance
  - Perte précoce d'un parent
  - Jeune homme
  - Faible niveau socio-économique
  - Faible réseau de support

# Le risque d'agressivité: Pourquoi?



- ▶ Facteurs de risque de geste agressif chez la personne atteinte de psychose:
  - Histoire de violence
  - Toxicomanie
  - Délire à thème hétéro-agressif
    - Surtout si une personne en particulier est la cible du délire
  - Hallucinations auditives qui commandent de poser des gestes violents



# Le risque d'agressivité: Pourquoi?



- ▶ Autres facteurs impliqués dans le passage à l'acte agressif:
  - Trouble de personnalité marqué par de l'impulsivité et/ou un non respect des règles et normes sociales
  - Prise irrégulière de la médication
  - Effets secondaires de la médication

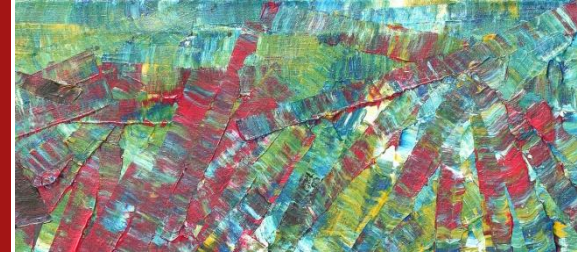
# Le risque d'agressivité: Pourquoi?



## ► Facteurs prédictifs de danger imminent:

- Menaces verbales ou physiques répétées
- Présence d'une cible identifiée
- Plan concret
- Accès à un moyen de passage à l'acte
- Intention ferme de passer à l'acte
- Agitation croissante
- Intoxication à l'alcool ou à la drogue

# Le risque d'agressivité: Pourquoi?



- ▶ Implications médico-légales en cas de menace d'agressivité:
  - Loi P38
  - Garde préventive

# Le risque d'agressivité: Pourquoi?



- ▶ Implications médico-légales potentielles suite à un geste agressif:
  - Garde en établissement
  - Plainte policière
  - Évaluation de l'aptitude et de la responsabilité à subir son procès
  - Démarche de demande d'autorisation de soins (traiter la personne contre son gré)

# Comment prévenir ces risques



- ▶ Stratégies globales de prévention des risques
  - Réduction des préjugés liés aux problèmes de santé mentale
  - Sensibilisation à la psychose et à la dépression
    - Pour une détection plus précoce
    - Pour contrer la stigmatisation
  - Interventions « pro-actives » pour un traitement optimal multimodal de la psychose
  - Interventions sur la toxicomanie

# Comment prévenir ces risques



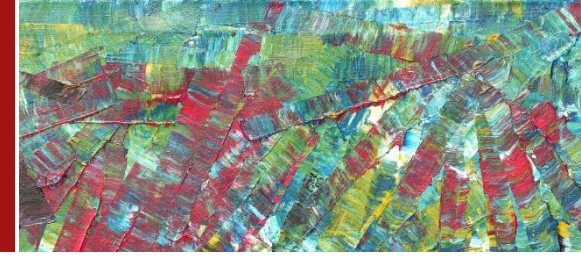
- ▶ Améliorer la détection des risques d'agressivité ou de suicide chez la personne atteinte de psychose
  - Porter attention au niveau de désespoir, de tristesse et d'impulsivité
  - Toujours évaluer les idées suicidaires ou agressives verbalisées
  - Optimiser le réseau de soutien (intervenants, famille, amis)

# Comment prévenir ces risques



- ▶ Intervention face à une évaluation de risque significatif
  - ↓ facteurs de risque de passage à l'acte
  - Implication des proches
  - Intensification du suivi
  - Hospitalisation si risque élevé
  - Traitement optimal de la psychose et des conditions associées

# Comment prévenir ces risques



## ► Traitement optimal:

- Interventions psychosociales
  - Psychoéducation adaptée
  - Psychothérapie cognitivo-comportementale
    - Sur symptômes psychotiques
    - Sur symptômes dépressifs et estime de soi
  - Intervention familiale
  - Entraînement aux habiletés sociales
  - Soutien à l'emploi



# Comment prévenir ces risques



- ▶ Traitement optimal (*suite*) :
  - Pharmacothérapie:
    - Dose minimale efficace d'antipsychotique
    - Minimiser les effets secondaires
    - Antidépresseurs si indiqué

# Comment prévenir ces risques



- ▶ Objectifs d'un traitement combiné (médication et interventions psychosociales) face au risque d'agressivité ou de suicide :
  - Établir une bonne alliance thérapeutique
  - Réduire les symptômes dépressifs, psychotiques, anxieux et la toxicomanie
  - Améliorer l'observance au traitement
  - Apaiser la détresse
  - Rétablir un sens de contrôle pour la personne
  - Redonner espoir

# « Je souffre de psychose, est-ce dangereux? »



- ▶ La psychose est-elle dangereuse?
  - Oui: en 1<sup>er</sup> lieu pour la personne elle-même - souffrance
  
- ▶ La personne atteinte d'un trouble de la lignée schizophrénique est-elle dangereuse?
  - Pas nécessairement...

« Dis tout sans rien dire »,  
Daniel Bélanger



*Si jamais on te demande où je suis passé  
C'est facile, invente  
Dis tout sans rien dire ou mens sans mentir*

*Ne dis pas surtout combien j'ai peur  
De ces voix dans ma tête qui me racontent  
Des histoires bizarres et très étranges  
Je finis par les croire  
Et elles me hantent du matin au soir  
Dis tout sans rien dire ou mens sans mentir...*

*Je fais un rêve  
Chaque nuit le même  
Et dans ce rêve  
Tout est plus réel et plus terrestre  
Où je me vois tout en contrôle  
Aimer la vie, m'aimer aussi...*