



# « Je souffre de psychose, me reconnaîtrez-vous? »

## Mot de bienvenue

Dre Sophie L'Heureux  
Membre de l'AQPPEP (présidente sortante)  
Psychiatre, Québec  
Clinique Notre-Dame des Victoires (IUSMQ) et  
CHAUQ Infant-Jésus

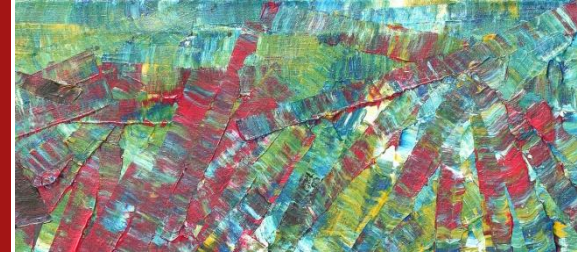
# Mot de bienvenue



## ▶ AQPPEP:

- Association Québécoise des Programmes pour Premiers Épisodes Psychotiques
- Formée en 2004
- 75 membres actifs, 14 membres associés
- Journée de sensibilisation aux 2 ans (Montréal, Québec)
  - 4<sup>ème</sup> actuelle

# Mot de bienvenue



## ▶ AQPPEP:

- Mandat:

- Faciliter une détection et une intervention très précoce des 1<sup>ers</sup> épisodes psychotiques;
- Favoriser le développement de nouveaux programmes cliniques destinés aux personnes atteintes ou à haut risque de développer un 1<sup>er</sup> épisode psychotique;
- Promouvoir le développement de recherche et la diffusion de connaissances sur les problématiques liées;

# Mot de bienvenue



## ▶ AQPPEP:

- Mandat: *(suite)*
  - Maximiser les collaborations avec les différentes personnes impliquées;
  - Sensibiliser les administrateurs et les autorités politiques à l'importance des enjeux reliés aux 1ers épisodes psychotiques;
  - Participer à la sensibilisation du grand public pour:
    - ↓ la stigmatisation
    - Améliorer l'identification et la référence des personnes atteintes de 1er épisode psychotique aux services appropriés.



## ▶ Qu'est-ce que la psychose?

- Perte de contact avec la réalité manifestée par:
  - Délire: fausse croyance
    - Ex. se croire poursuivi
  - Hallucination: fausse perception
    - Ex. entendre des voix
  - Changement du comportement, des intérêts, de l'expression des émotions
  - Perturbation du fonctionnement et souffrance de la personne... et souvent de ses proches...



# Mot de bienvenue



## ► Pourquoi s'y intéresser particulièrement?

- Les psychoses touchent environ 3% de la population
- Elles débutent tôt dans la vie
- Elles atteignent le fonctionnement global de la personne
- Possibilité de rémission complète avec bon fonctionnement à long terme, si détection précoce et traitement interdisciplinaire intégré

# Mot de bienvenue



## ► Répartition des cliniques 1<sup>er</sup> épisode au Québec:



# Mot de bienvenue

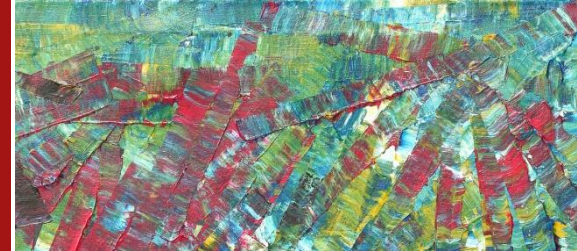


« Je souffre de psychose, me reconnaîtrez-vous? »

➤ **Reconnaître la psychose et ses symptômes**



# Mot de bienvenue



**Début du  
prodrome**

**19-24 ans**

**Début du premier  
épisode psychotique**

**21-25 ans**

**Début du  
traitement**

← ***Prodrome*** →  
(1-5 ans)

***Durée de psychose  
non traitée*** →  
(6-12 mois)

# Mot de bienvenue



- ▶ Variables influençant les délais de détection et d'intervention :
  - Facteurs dépendants du patient :
    - Méfiance, isolement, manque d'autocritique, préjugés face à la recherche d'aide - stigmatisation (peur de l'étiquette)
  - Facteurs dépendants des proches
    - Faible réseau de support, déni, tolérance
  - Facteurs reliés au 1<sup>er</sup> contact de recherche d'aide
    - Niveau de connaissances sur les psychoses débutantes insuffisant

# Mot de bienvenue



« Je souffre de psychose, me reconnaîtrez-vous? »

➤ **Reconnaître la personne derrière la psychose**

# Mot de bienvenue



- ▶ Importance de voir la personne derrière la maladie:
  - Reconnaître sa souffrance
    - Traumatisme de la psychose
  - Fixer des objectifs progressifs réalistes
  - Utiliser les forces de la personne
  - Ne jamais perdre espoir
  - Combattre la discrimination



# Mot de bienvenue



« Je souffre de psychose, me reconnaîtrez-vous? »

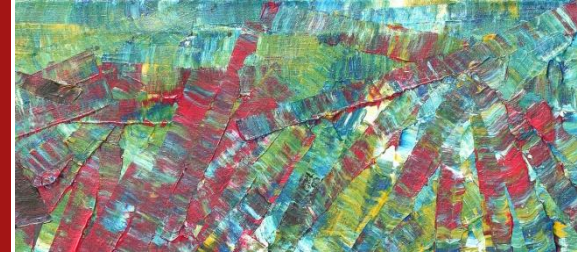
- Reconnaître la personne derrière la personne qui souffre de psychose...

# Mot de bienvenue



- ▶ Importance de ne pas oublier les proches:
  - Souffrance devant le changement de la personne
  - Ambivalence face à comment réagir
  - Honte? Culpabilité?

# Mot de bienvenue



[www.aqppep.com](http://www.aqppep.com)