

Inscription

Pour participer à la journée, veuillez vous inscrire via notre site web :

<http://sensibilisation.psychiatrieenligne.ca/>

Informations supplémentaires

Adresse courriel : 07_CISSO_CFSMO@ssss.gouv.qc.ca

Téléphone : 819 776-8011

Frais d'inscription

Les frais d'inscription sont de **10 \$**. Ces frais comprennent le repas du dîner.

Documentation

Suite à votre inscription, la documentation sera accessible à partir de votre compte sur notre site web.

Emplacement

Centre l'Escale
85, rue du Barry
Gatineau (Qc) J8T 3N5

Espace de stationnement gratuit disponible.



Comité organisateur

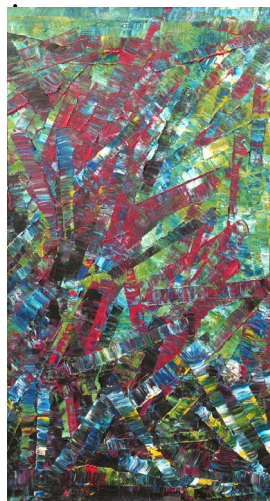
Dr Tin Ngo-Minh
M. Alain Boulet

Mme Cynthia Delfosse
Mme Audrey Loyer

Mission du CFSMO

Le Centre de formation en santé mentale de l'Outaouais (CFSMO) a pour mission de répondre à des besoins prioritaires et spécifiques de développement de services, de ressourcement et de perfectionnement pour les intervenants et les partenaires du réseau du CISSS de l'Outaouais qui oeuvrent en santé mentale.

Association québécoise des programmes pour premiers épisodes psychotiques (AQPPEP)



L'oeuvre "Enfin!", de Benoît Genest-Rouillier a inspiré la conception du logo de l'AQPPEP.

Benoît Genest Rouillier, artiste du programme d'accompagnement artistique "Vincent et moi", a découvert la peinture à l'âge de 18 ans. À ce moment, c'était pour lui un moyen de surmonter ses entraves en investissant sa vie d'une nouvelle façon, par la création. À l'inverse, sa créativité surprend lorsqu'on voit comment il la déploie sur la toile.

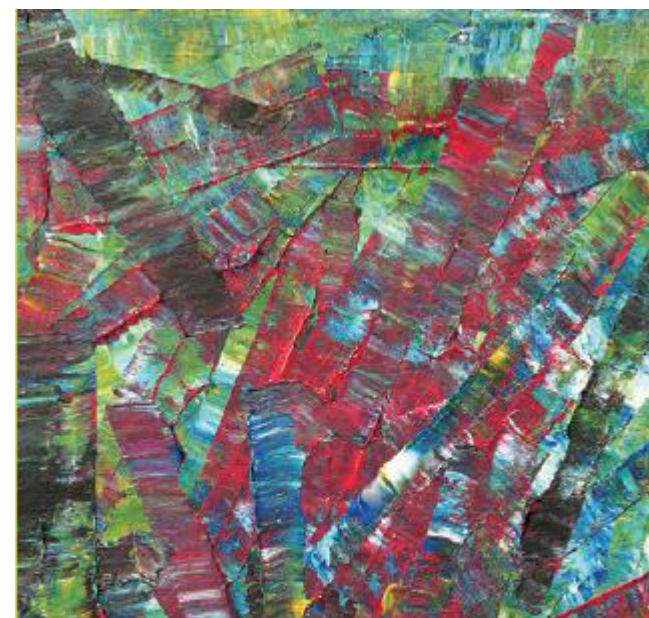
Mobilisé par son énergie créatrice, les gestes, les mouvements et les coups de pinceau le bercent, le réconfortent, et surtout, lui permettent d'apparaître.

Le plaisir est au rendez-vous lorsque, son oeuvre achevée, il découvre et s'émerveille de ce qu'il peut faire naître.

Pour en savoir davantage sur l'Association québécoise des programmes pour premiers épisodes psychotiques (AQPPEP), consultez le www.aqppep.ca.

S'unir pour mieux soigner

Journée de sensibilisation à la détection et au traitement précoce des premières psychoses



Le vendredi 23 novembre 2018
8 h à 16 h 30

Centre l'Escale
85, rue du Barry, Gatineau (Qc) J8T 3N5

Organisé par le Centre de formation en santé mentale de l'Outaouais (CFSMO / AQPPEP)



Connaître pour reconnaître

L'Association québécoise des programmes pour premiers épisodes psychotiques (AQPPEP) et le Centre de formation en santé mentale (CFSMO) du CISSS de l'Outaouais ont le plaisir de vous convier à la septième édition de la Journée de sensibilisation à la détection et au traitement précoce des premières psychoses.

La détection de la psychose chez les jeunes repose le plus souvent sur les gens qui les côtoient. Une bonne connaissance dans la population de ce problème de santé et des personnes à joindre pour le surmonter est donc primordiale afin d'offrir un traitement rapide et optimal, lequel permet un meilleur rétablissement des jeunes qui en souffrent.

Pourquoi participer?

S'unir pour mieux soigner. Cette journée de sensibilisation vous permettra d'échanger avec des professionnels de disciplines variées qui se consacrent à la détection et au traitement des jeunes commençant une psychose. Il s'agit d'une occasion précieuse de revoir les symptômes évocateurs de psychoses, les approches et traitements les plus appropriés. Le tout dans une ambiance de collaboration et de solidarité.

Qui peut participer?

L'activité s'adresse au grand public, plus particulièrement aux jeunes touchés par la psychose, à leurs proches, aux professionnels de la santé, de l'éducation, aux intervenants du milieu communautaire ainsi qu'aux chercheurs et aux décideurs politiques.

Au plaisir de vous y rencontrer!

Remerciements

Cette activité est réalisée grâce à la participation de :

- CISSS de l'Outaouais; CFSMO
- Association québécoise des programmes pour premiers épisodes psychotiques (AQPPEP)
- Proxim Pharmacie – Banville, Haddad et Lamarche
- Centre l'Escale

Horaire de la journée

- 8 h 00 Accueil des participants et ouverture des kiosques**
- 8 h 30 Ouverture**
Dre Amal Abdel-Baki, psychiatre, clinique JAP, Centre hospitalier universitaire de Montréal, présidente de l'AQPPEP
- 8 h 40 Mot de bienvenue**
Mme Nancy Magnan, coordonnatrice clinico-administrative des services internes, Direction des programmes en santé mentale et dépendance, CISSS de l'Outaouais
- 8 h 45 Signes et symptômes de la psychose**
Dr Tin Ngo-Minh, psychiatre au programme PEP (premiers épisodes psychotiques) et responsable du secteur soutien dans la communauté et réadaptation, CISSS de l'Outaouais, Hôpital Pierre-Janet, chercheur associé au comité régional du CISSS de l'Outaouais, professeur adjoint aux universités McGill et Ottawa
- 9 h 30 Intervention précoce pour les troubles psychotiques : Histoire, principes et perspectives**
Dr Ridha Joobar, MD, PhD, professeur en psychiatrie, Université McGill et IUSMD
- 10 h 15 Pause et visite des kiosques**
- 10 h 30 Dépistage des signes précoces et comment intervenir - soins intégrés et précoces de la psychose**
Équipe de la clinique PEP, CISSS de l'Outaouais
M. Steve Rodrigue, travailleur social
Mme Josée Laramée, psychoéducatrice, spécialiste en activités cliniques-insertion socioprofessionnelles
Mme Josée Richard, infirmière clinicienne
- 11 h 30 Témoignages**
2 témoignages
Mme Hélène Tessier, directrice générale, Organisme L'Apogée
- 12 h 00 Dîner**

13 h 15 Programme innovant sur l'exercice physique dans le cadre de soins

M. Jean-Pierre Dupuis, infirmier éducateur physique, Hôpital Montfort

De schizophrène à entendeur de voix, un nouveau paradigme

Mme Julie Ohanessian, coordonnatrice du développement clinique, Centre Inter-Section

Gestion des voix dans le quotidien (boîte à outils)

Mme Marie-Eve Turpin, psychologue, CISSS de l'Outaouais, Hôpital Pierre-Janet

14 h 30 Pause et visite des kiosques

14 h 45 Cannabis et psychose

Dre Clairéline Ouellet-Plamondon, psychiatre, clinique JAP - Centre hospitalier universitaire de Montréal

15 h 15 Musicien

M. Louis-Philippe Gingras, porte-parole de l'AQPPEP

15 h 30 Période d'échange et questions

16 h 15 Clôture

Mme Cynthia Delfosse, ergothérapeute, conseillère aux établissements, volet PPEP
Centre national d'excellence en santé mentale (CNESM)

Kiosques

Une visite des différents kiosques vous permettra de rencontrer et d'échanger avec les différents partenaires et organismes communautaires de la région.

- AQPPEP
- Clinique PEP du CISSS de l'Outaouais
- Aidants unis pour recréer ensemble des soutiens (AUPRES)
- CAP Santé Outaouais
- Centre Inter-Section
- L'Apogée
- Les Habitations Nouveau Départ
- Maison-Réalité inc.
- Tel-Aide Outaouais